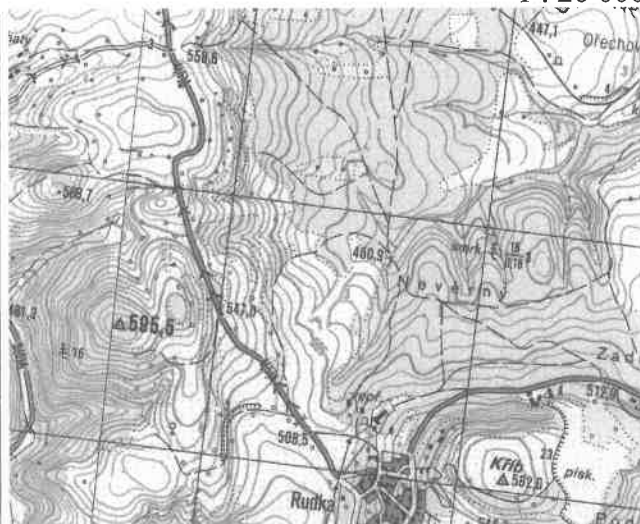


2 Staň se na chvíli „kartografem“ a vyzkoušej si, zda bys uměl(a) převést letecký snímek určitého území do mapové podoby (stačí když do předkreslené mapy daného území doplníš, nebo vybarvíš vybrané objekty).

■ Nejdříve si pozorně prohlédni letecký snímek vlevo a najdi na něm vesnici, pole, lesy, silnice a kamenolom (lépe to uvidíš na stejném, ale barevném leteckém snímku v učebnici, str. 25).

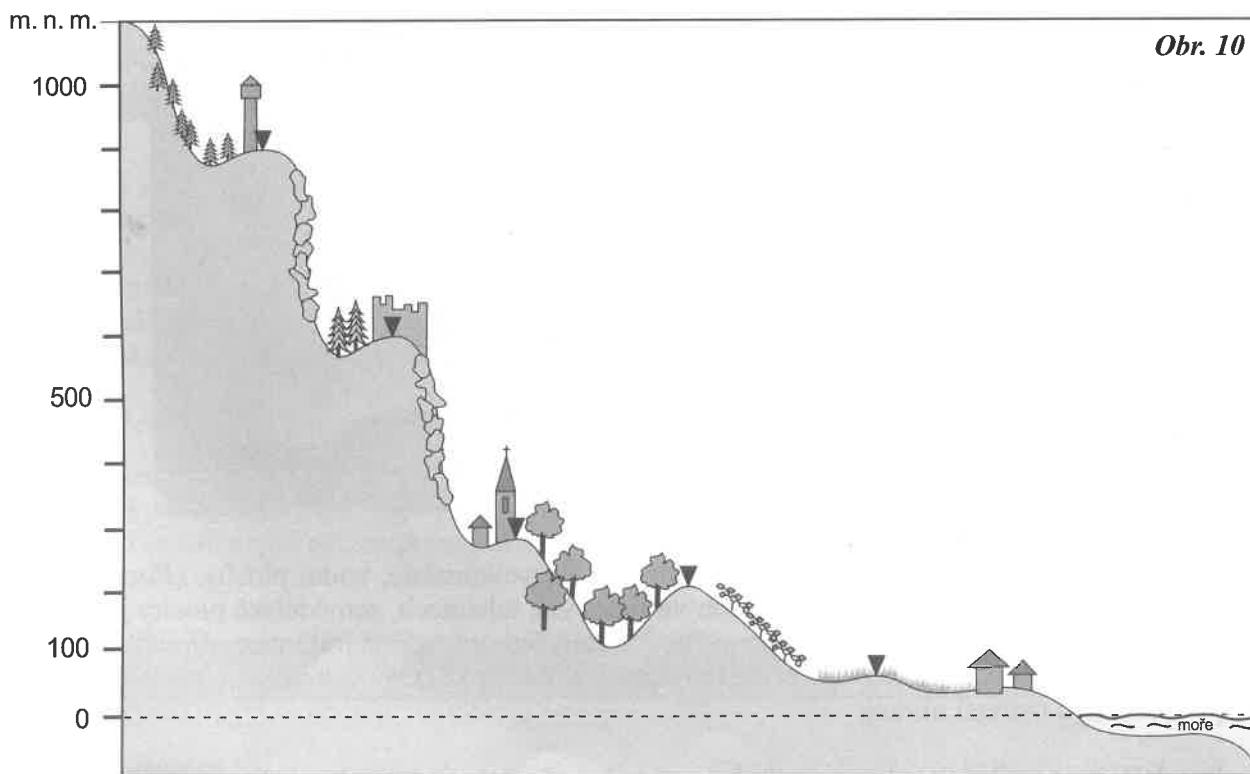
■ Pak do mapy vpravo vybarvi plochy, kde jsou lesy (zeleně), kde je zastavěná část vesnice (červeně), vyznač (hnědě) umístění kamenolomu (pískovny) a obtáhni (černě) silnice, případně i lesní cesty.

1 : 20 000



9. Nadmořská výška a výškové rozdíly v krajině

1 Doplníš do obrázku 10 nadmořské výšky zvýrazněných bodů (▼).



2 Podle turistické mapy zjisti nadmořskou výšku nějakého významného bodu v tvém bydlišti nebo jeho blízkém okolí (např. rozhledny, nejvyššího kopce apod.)